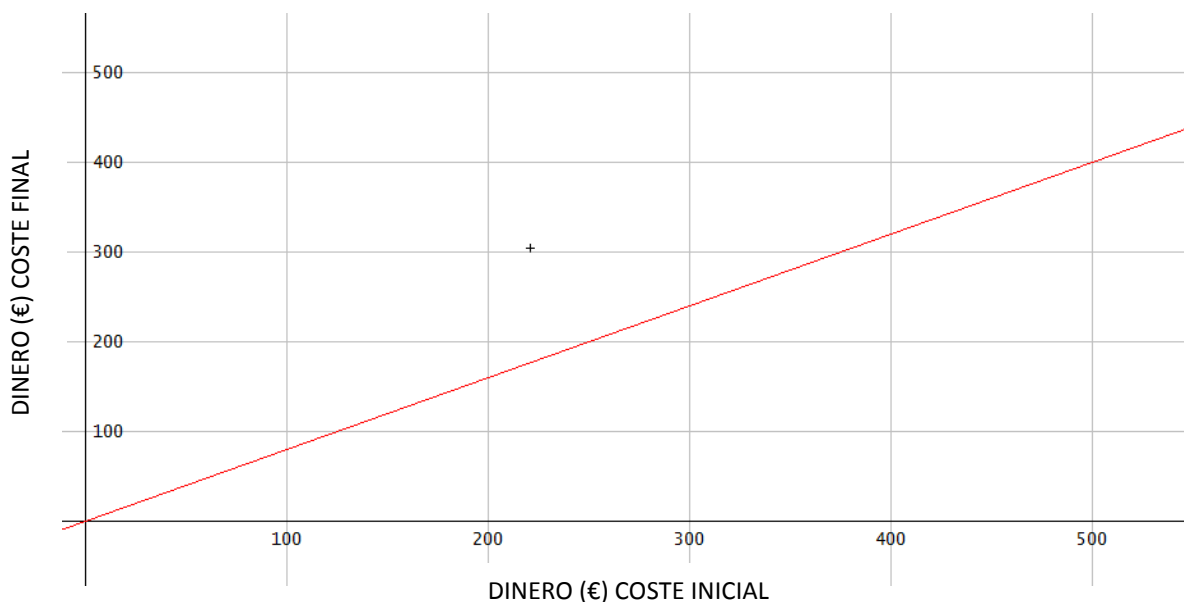


REPORTEROS POR UN DÍA: ¡YA LLEGAN LAS REBAJAS!

Llegan las rebajas y desde éste periódico hemos realizado un estudio comparativo de los precios iniciales y los precios finales con la rebaja que nos realizan. Podemos observar el gráfico que tenemos a continuación y que nos sirve para expresar de una forma rápida el proceso de las rebajas.



En el eje horizontal tenemos el dinero que nos cuesta un producto inicialmente sin rebaja, las unidades van de 100 en 100 Euros. En el eje vertical tenemos el precio final con la rebaja. Podemos observar que la gráfica es creciente, esto nos indica que si aumenta el precio inicial, lógicamente aumenta el precio final aún con rebaja.

La gráfica nos permite decir que por un producto que inicialmente costaba 100€ pagamos tras la rebaja unos 80€, para un producto de 300€ pagaremos unos 225€, aunque no está claramente definido el precio final salvo para el precio inicial de 500€ que tiene un coste final tras la rebaja de 400€.

También podemos utilizar los datos finales para calcular los iniciales, así observando la gráfica, si hemos pagado por un producto 200€ ¿Cuál era su precio inicial? Claramente se observa que era el de 250€.

En la gráfica no se especifica la rebaja que se hace en cada producto, ¿es posible averiguarlo? Veamos si con una regla de tres somos capaces de calcular el % de la rebaja. Sabemos por un producto que costaba 500€ pagamos con rebaja 400€, luego nos han rebajado 100€ ¿Cuánto representan esos 100€?

$$500 \longrightarrow 100\% \quad x = 100 * 100 / 500 \quad x = 10000 / 500 = 20\%$$

$$100 \longrightarrow x \quad \text{La rebaja que nos realizan es del } 20\%$$